

LA DAMA

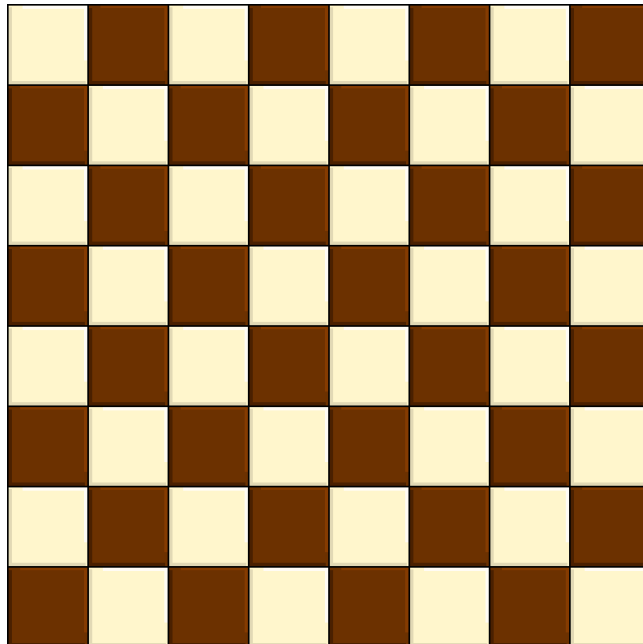
OBIETTIVI: REALIZZARE UNA SCACCHIERA DELLA DAMA

MATERIALE:

- FOGLI
- FORBICI
- PENNARELLI COLORATI

PREPARAZIONE:

- DIVIDERE UN FOGLIO IN 8 RIGHE E 8 COLONNE DELLA STESSA MISURA
- COLORARE LE CASELLE ALTERNANDO I COLORI

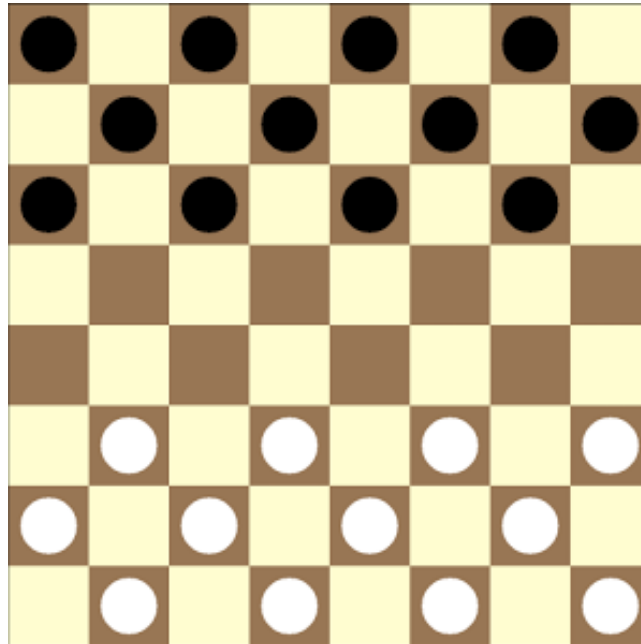


- SU UN ALTRO FOGLIO DISEGNARE 12 PEDINE PER CIASCUNO DEI DUE GIOCATORI
- COLORARE LE PEDINE DEI DUE GIOCATORI CON COLORI DIVERSI E RITAGLIARLE
- INIZIA A GIOCARE!

REGOLE DELLA DAMA

OBIETTIVO: MANGIARE TUTTE LE PEDINE DELL'AVVERSARIO

POSIZIONARE LE PEDINE COME IN FIGURA. ATTENZIONE! TUTTE LE PEDINE VANNO MESSE SULLE CASELLE DELLO STESSO COLORE, SOLITAMENTE IL PIÙ SCURO.



COME SI MUOVONO LE PEDINE:

- LE PEDINE SI MUOVONO SOLO IN DIAGONALE IN AVANTI DI UNO SPAZIO
- PER MANGIARE LE ALTRE PEDINE BISOGNA SCAVALCARLE
- QUANDO UNA PEDINA ARRIVA IN FONDO AL TABELLONE DIVENTA UNA DAMA (RADDOPPIA) E PUÒ MUOVERSI ANCHE ALL'INDIETRO